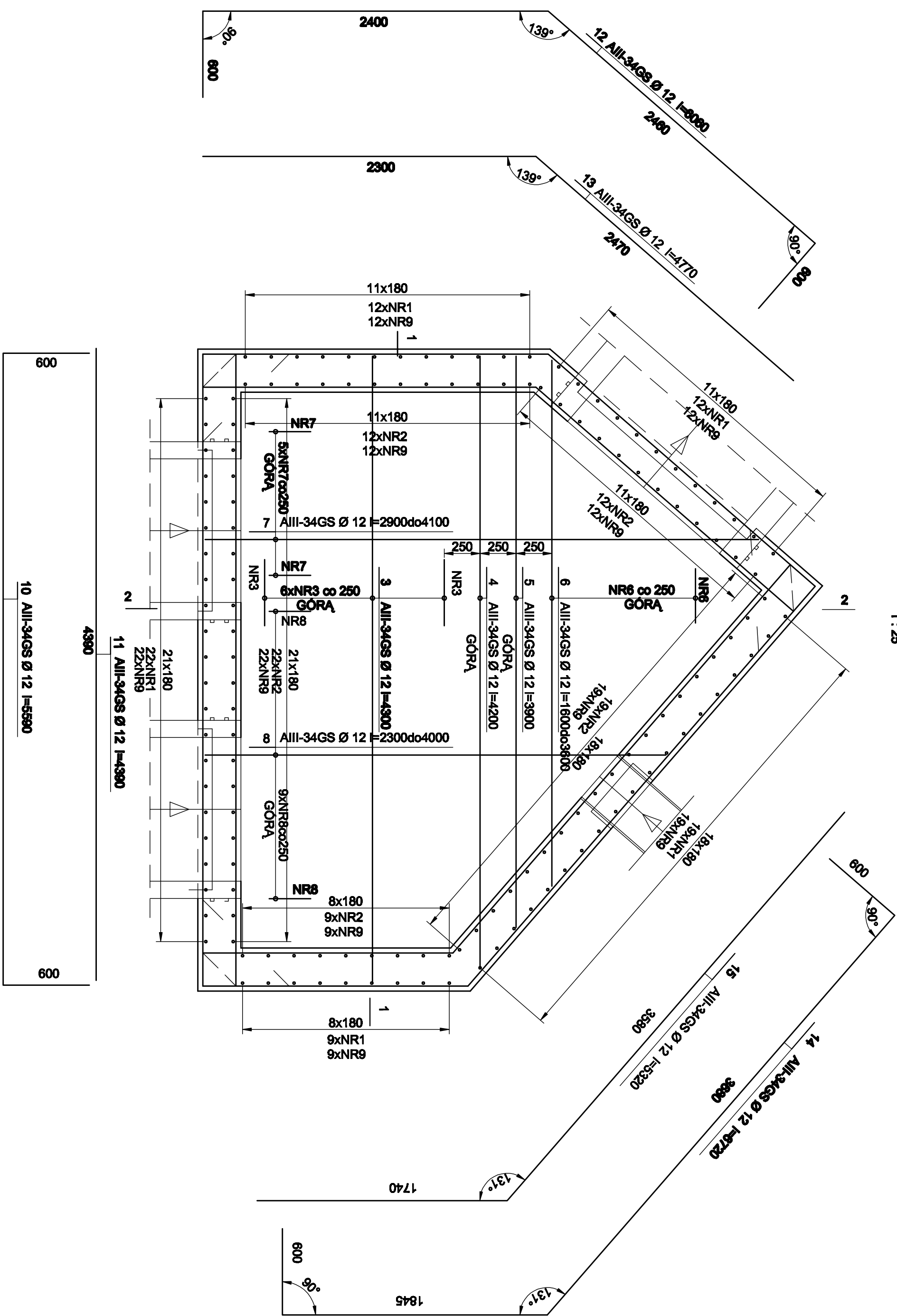


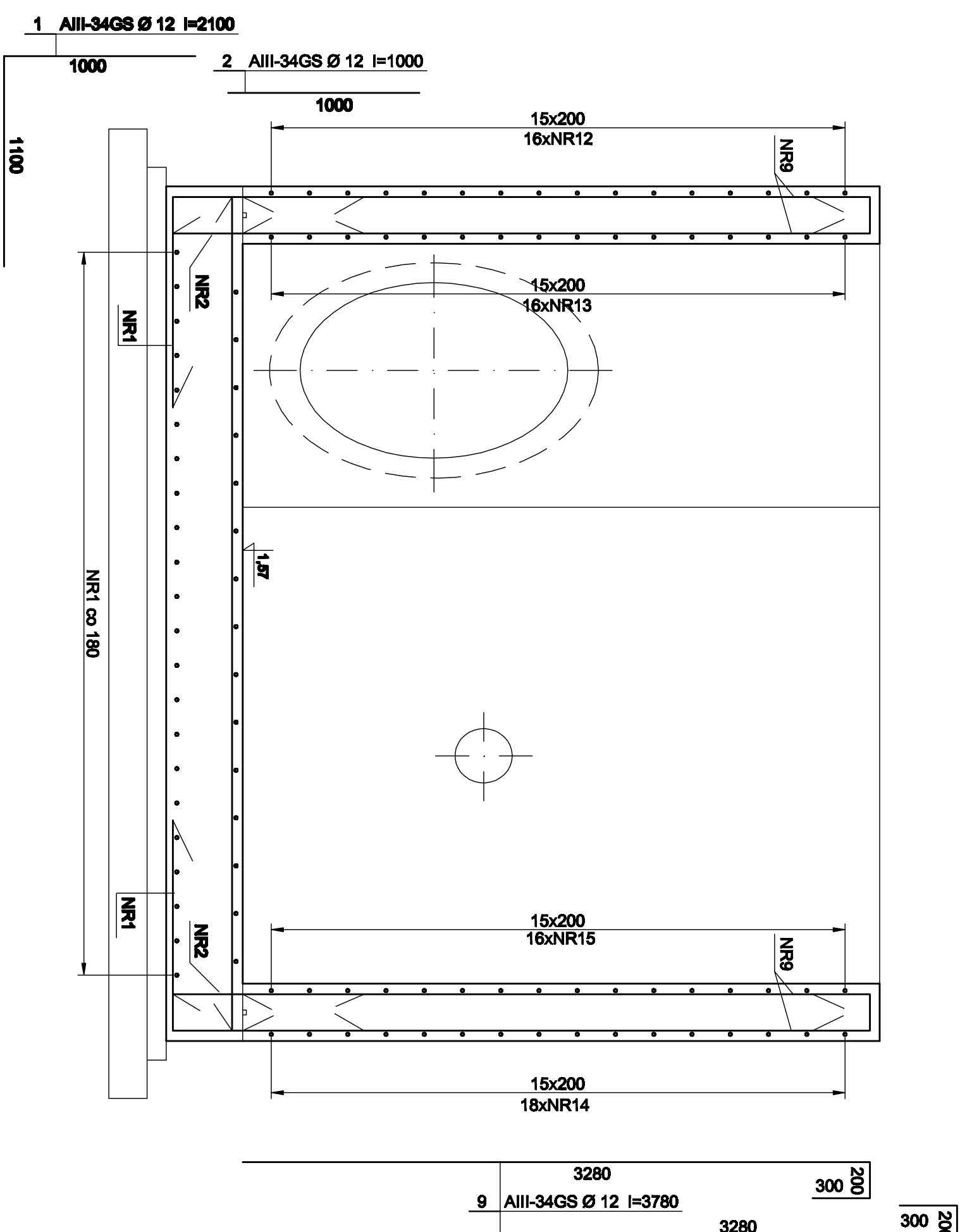
RZUT

1:25



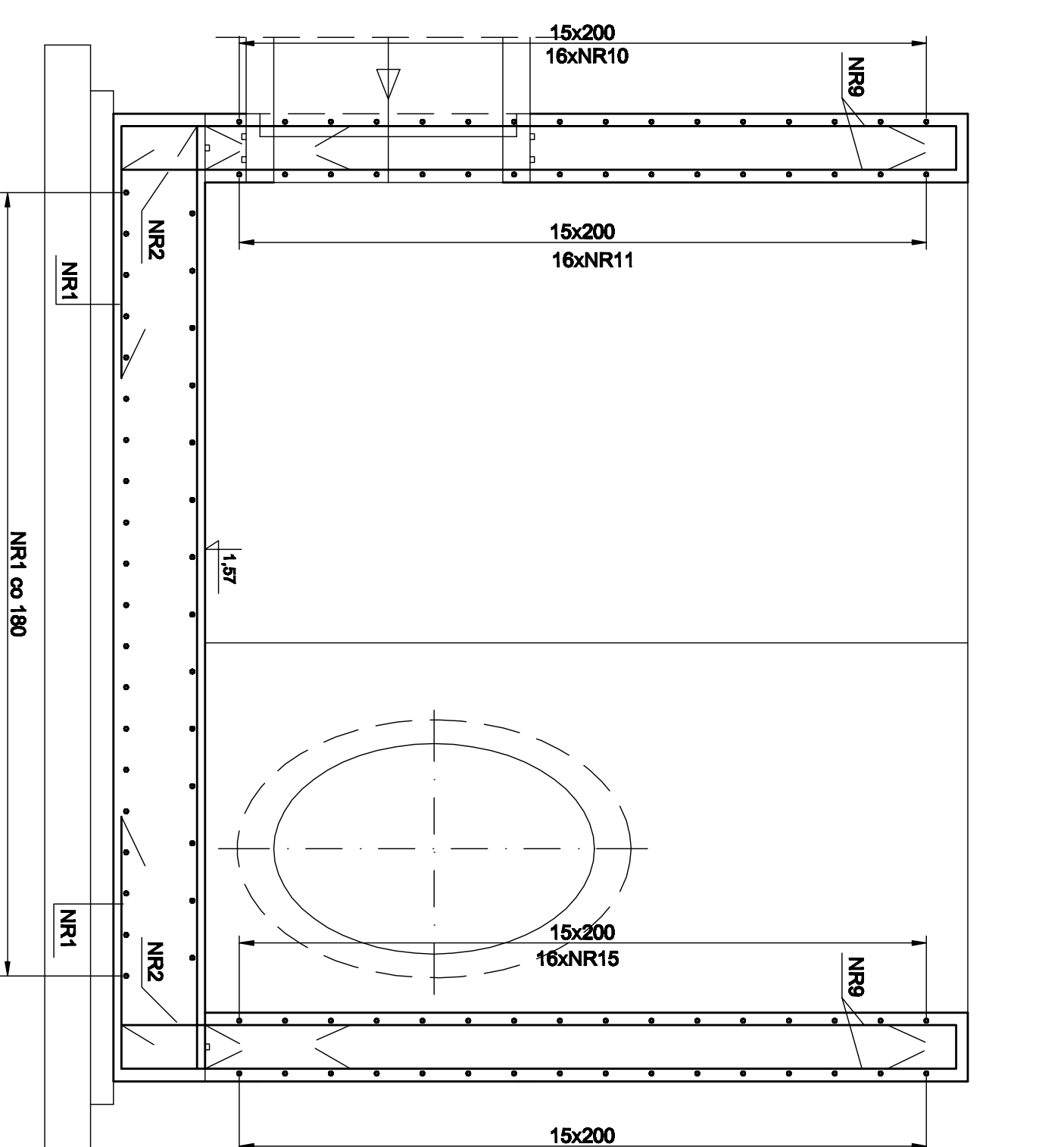
PRZEKRÓJ 1-1

1:25



PRZEKRÓJ 2-2

1:2



WYKAZ STALI ZBROJENOWEJ.									
GAT. STALI NR	A0 Stos 34GS	DŁUGOŚĆ m	ILOŚĆ szk.	DŁUGOŚĆ ŁĄCZNA					
				A0-stos		A11-34GS			
		mm		Ø 8	Ø12				
1	Ø12	2,10	74					155,40	m
2	Ø12	1,00	74					74,00	
3	Ø12	4,30	6					25,80	
4	Ø12	4,20	1					4,20	
5	Ø12	3,80	1					3,80	
6	Ø12	2,60x6x9,80	5					15,50	
7	Ø12	2,98x6x4,10	5					17,48	
8	Ø12	2,30x6x4,00	3					36,80	
9	Ø12	3,78	148					559,44	
10	Ø12	5,58	16					89,44	
11	Ø12	4,39	16					70,24	
12	Ø12	6,06	16					98,96	
13	Ø12	4,77	16					76,32	
14	Ø12	6,72	16					107,52	
15	Ø12	5,32	16					85,12	
RAZEM:				m				1418,12	
MASA POZOST. Ø				kg				1259,3	
MASA POZOST. GAT. STALI:				kg					
MASA STALI OGÓŁEM:				kg				1259,3	

UWAGA:
W MIEJSCU KANAŁÓW PRĘTY PRZECIĄG
I WGIĄĆ W ŚCIANĘ.

BETON: B30
STAL: AII-34GS
OTULINA: mln a=25 mm

[illegible]